

Den Drucker: „Epson Stylus Photo **2200**“ auf den gleichen Anschlussplatz setzen, wie den Drucker: Epson Stylus Photo 2100.

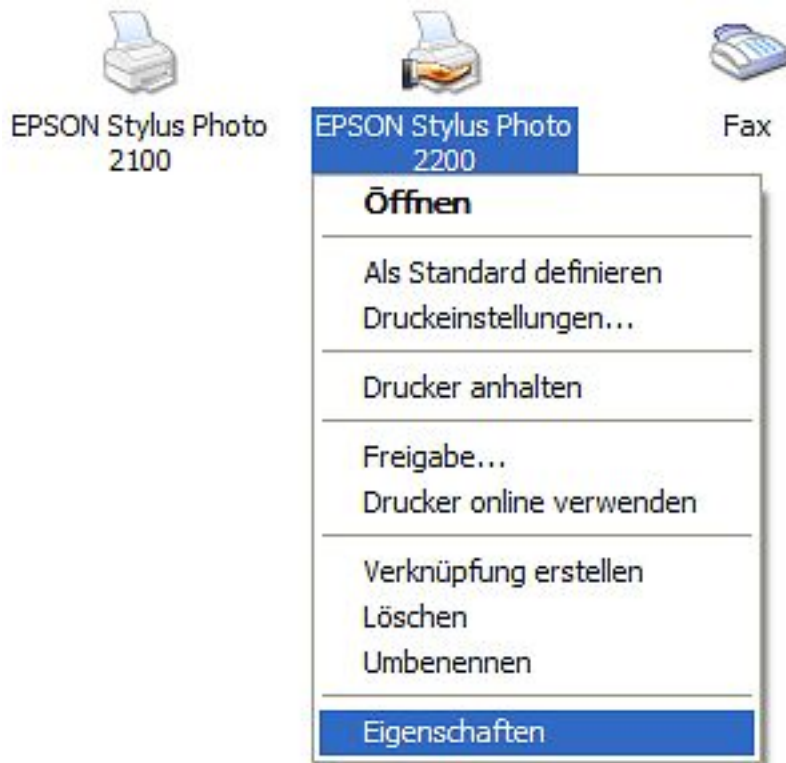


Bild 1

1) Zu Bild 1: Drucker und Faxgeräte in der „Systemsteuerung“ aufrufen. Dann mit der rechten Maustaste auf den neu installierten Drucker Epson Stylus Photo **2200** und danach auf „Eigenschaften“ klicken.

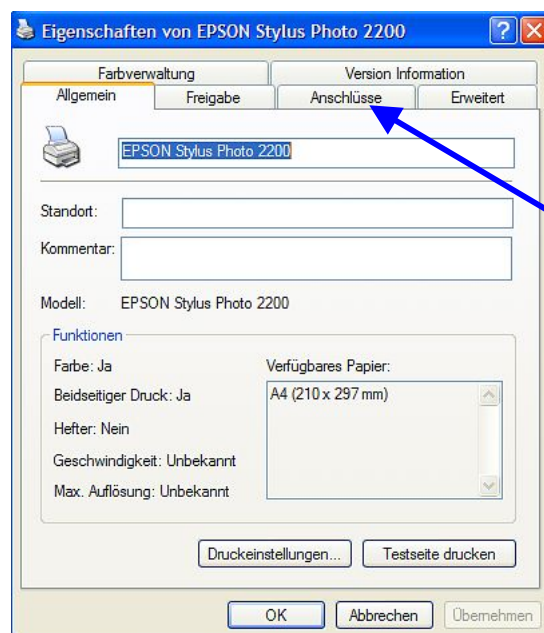


Bild 2

2) Es öffnet sich Bild 2, „Eigenschaften von Epson Stylus Photo **2200**“. Nun auf den Reiter „Anschlüsse“ klicken.

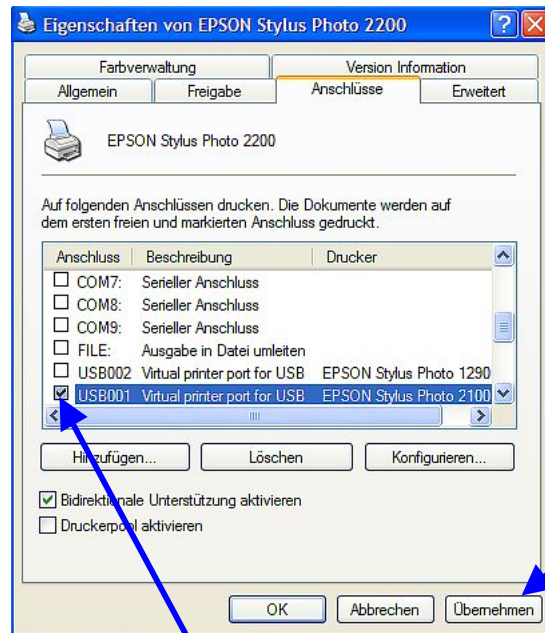


Bild 3

3) Es öffnet sich Bild 3, „Eigenschaften von Epson Stylus Photo **2200**“. In der Anschlüsse-Tabelle auf den „USB001 Virtual printer port“ scrollen, auf dem der Drucker Epson Stylus Photo 2100, sitzt. Sollten Sie einen anderen Anschlussplatz belegt haben, dann wählen Sie diesen. Nun den Anschluss aktivieren (Häkchen setzen) und anschließend auf „Übernehmen“ klicken.

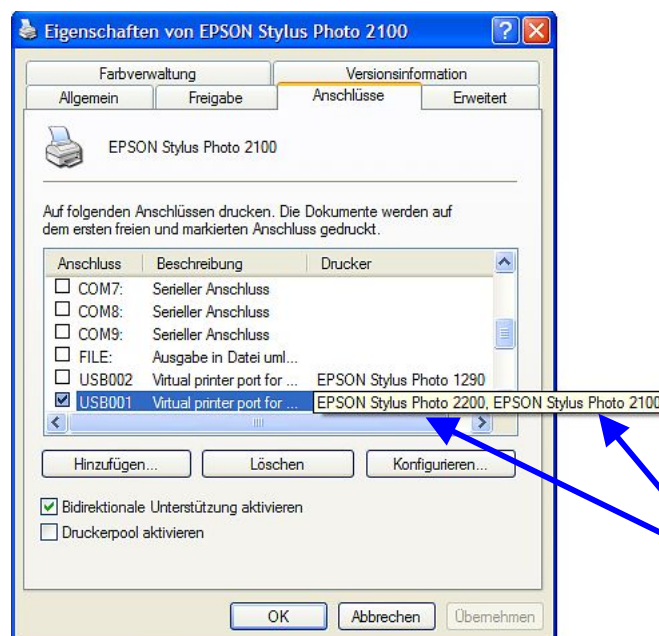


Bild 4

4) Das Ergebnis sehen Sie in Bild 4. Beide Drucker sitzen nun auf dem gleichen Anschlussplatz.

Im Grunde genommen sind es ja nur die Treiber; der europäische 2100 (Grundausrüstung in Deutschland/Europa) und der US Treiber **2200**, (Grundausrüstung in den amerikanisch-asiatischen Staaten)

Nun können Sie wechselweise mit dem US 2200, „Black Only“ Drucke herstellen und mit dem Treiber2100, wie gewohnt arbeiten.

Dieter WALTER
www.d-walter-photo.de